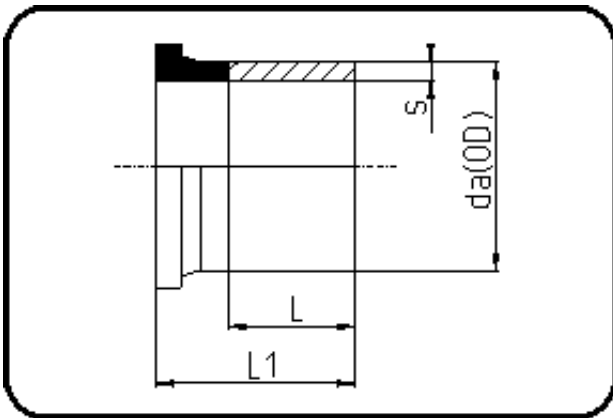


## Verlängerte Fittings



Code: 012.6

- **Vorschweissbund DIN**
- 300mm verlängert
- formgespritzt+geschweisst
- **Stumpf+Heizwendelschweissung**
- **PE 100-RC schwarz**

Flansche finden Sie bitte unter Zubehör.

Dimension	Code	Detail	Gewicht
450	70.012.6450.11	450X40,9 SDR11 ISO S-5	31.80

	Einheit	Nominale	Tol+	Tol-
da(OD)	mm	450	2.70	0.00
L	mm	300	22.50	22.50
L1	mm	466	22.50	22.50
s	mm	40,9	4.20	0.00