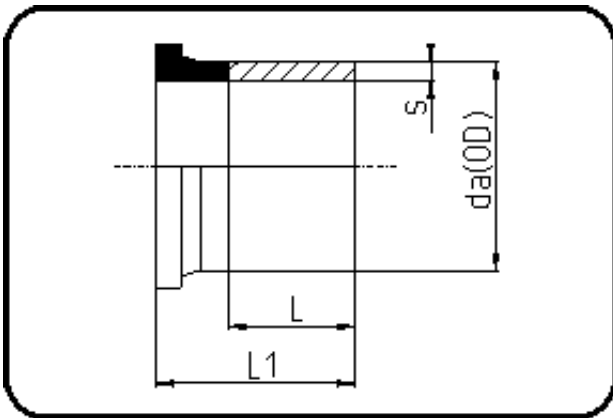


Verlängerte Fittings



Code: 012.6

- **Vorschweissbund DIN**
- 300mm verlängert
- formgespritzt+geschweisst
- **Stumpf+Heizwendelschweissung**
- **PE 100-RC schwarz**

Flansche finden Sie bitte unter Zubehör.

Dimension	Code	Detail	Gewicht
500	70.012.6500.17	500X29,7 SDR17 ISO S-8	26.30

	Einheit	Nominale	Tol+	Tol-
da(OD)	mm	500	3.00	0.00
L	mm	300	22.50	22.50
L1	mm	470	22.50	22.50
s	mm	29,7	3.10	0.00