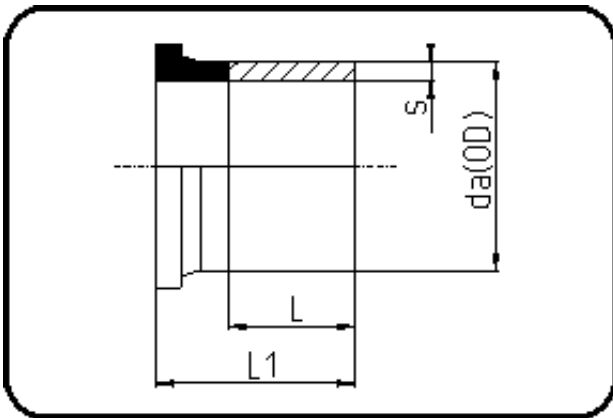


## Verlängerte Fittings



Code: 012.6

- **Vorschweissbund DIN**
- 300mm verlängert
- formgespritzt+geschweisst
- **Stumpf+Heizwendelschweissung**
- **PE 100-RC schwarz**

Flansche finden Sie bitte unter Zubehör.

Dimension	Code	Detail	Gewicht
710	70.012.6710.11	710X64,5 SDR11 ISO S-5	68.70

	Einheit	Nominale	Tol+	Tol-
da(OD)	mm	710	6.40	0.00
L	mm	300	5.00	5.00
L1	mm	470	5.00	5.00
s	mm	64,5	0.40	0.00