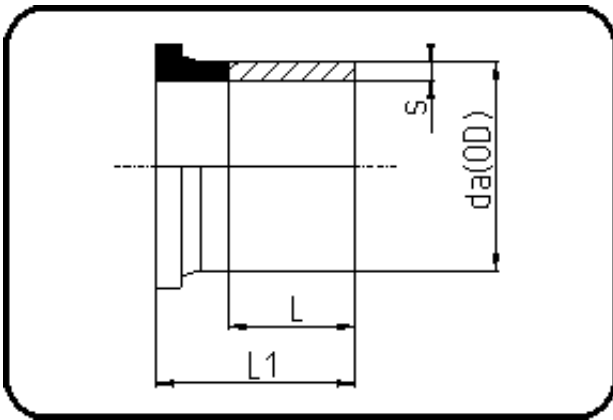


## Verlängerte Fittings



Code: 012.6

- **Vorschweissbund DIN**
- 300mm verlängert
- formgespritzt+geschweisst
- **Stumpf+Heizwendelschweissung**
- **PE 100-RC schwarz**

Flansche finden Sie bitte unter Zubehör.

Dimension	Code	Detail	Gewicht
710	70.012.6710.17	710X42,1 SDR17 ISO S-8	46.60

	Einheit	Nominale	Tol+	Tol-
da(OD)	mm	710	6.40	0.00
L	mm	300	5.00	5.00
L1	mm	470	5.00	5.00
s	mm	42,1	4.40	0.00