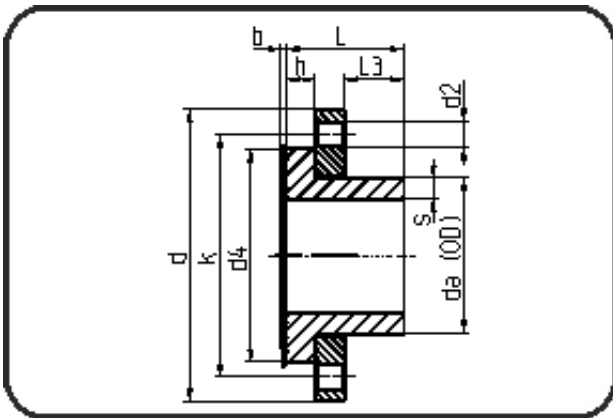


## Kurzschenkelige Fittings



Code: 294.0

- Hochdruckflansch ANSI PN20
- inkl. Dichtung + Losflansch und Zentrierring
- gebohrt ANSI CL150
- **Stumpfschweissung**
- **PE 100-RC schwarz**

Dimension	Code	Detail	Gewicht
75	70.294.0075.09	75x8,4 SDR9 ISO S-4	3.42

	Einheit	Nominale	Tol+	Tol-
da(OD)	mm	75	0.70	0.00
L	mm	105	0.00	0.00
L3	mm	64,3	0.00	0.00
b	mm	4	0.00	0.00
s	mm	8,4	1.00	0.00
d	mm	180	0.00	0.00
nm	[NM]	60	0.00	0.00
d2	mm	19	0.00	0.00
h	mm	20	0.00	0.00
d4	mm	117	0.00	0.00
k	mm	139,7	0.00	0.00