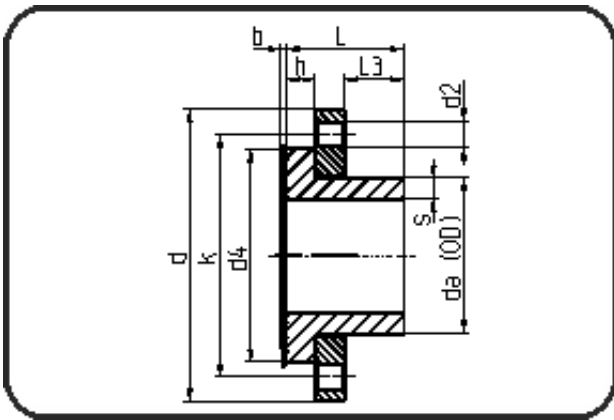


## Kurzschenkelige Fittings



Code: 294.0

- Hochdruckflansch ANSI PN20
- inkl. Dichtung + Losflansch und Zentrierring
- gebohrt ANSI CL150
- **Stumpfschweissung**
- **PE 100-RC schwarz**

Dimension	Code	Detail	Gewicht
90	70.294.0090.09	90x10,1 SDR9 ISO S-4	4.00

	Einheit	Nominale	Tol+	Tol-
da(OD)	mm	90	0.90	0.00
L	mm	105	0.00	0.00
L3	mm	61,7	0.00	0.00
b	mm	4	0.00	0.00
s	mm	10,1	1.20	0.00
d	mm	190	0.00	0.00
nm	[NM]	60	0.00	0.00
d2	mm	19	0.00	0.00
h	mm	21	0.00	0.00
d4	mm	132,4	0.00	0.00
k	mm	152,4	0.00	0.00