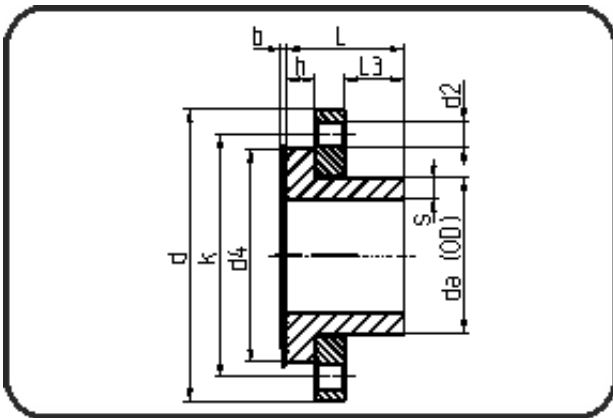


## Kurzschenkelige Fittings



Code: 294.0

- Hochdruckflansch ANSI PN20
- inkl. Dichtung + Losflansch und Zentrierring
- gebohrt ANSI CL150
- **Stumpfschweissung**
- **PE 100-RC schwarz**

Dimension	Code	Detail	Gewicht
450	70.294.0450.09	450x50,3 SDR9 ISO S-4	61.67

	Einheit	Nominale	Tol+	Tol-
da(OD)	mm	450	4.10	0.00
L	mm	225	0.00	0.00
L3	mm	103,9	0.00	0.00
b	mm	6	0.00	0.00
s	mm	50,3	4.60	0.00
d	mm	635	0.00	0.00
nm	[NM]	400	0.00	0.00
d2	mm	32	0.00	0.00
h	mm	83	0.00	0.00
d4	mm	545	0.00	0.00
k	mm	577,9	0.00	0.00