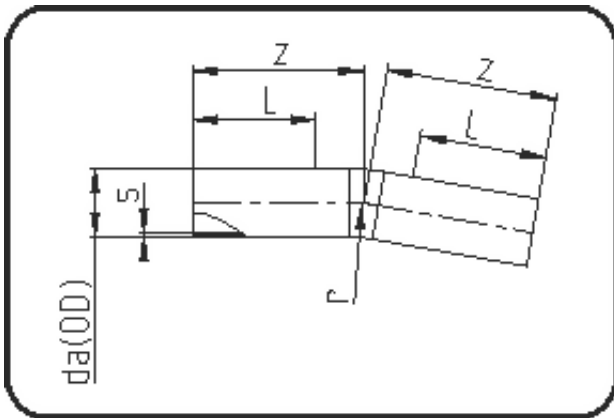


Rohrbögen



Code: 394

- Rohrbogen 11°
- Radius 1,5 x da
- aus Rohr geformt
- **Stumpf+Heizwendelschweissung**
- **PE 100-RC schwarz**

** Auf Anfrage.

Dimension	Code	Detail	Gewicht
225	70.394.0225.09	225 SDR9 ISO S-4 20 bar	16.00

	Einheit	Nominale	Tol+	Tol-
da(OD)	mm	225	0.00	0.00
L	mm	150	0.00	0.00
r	mm	338	0.00	0.00
s	mm	25,2	0.00	0.00
z	mm	510	75.00	75.00