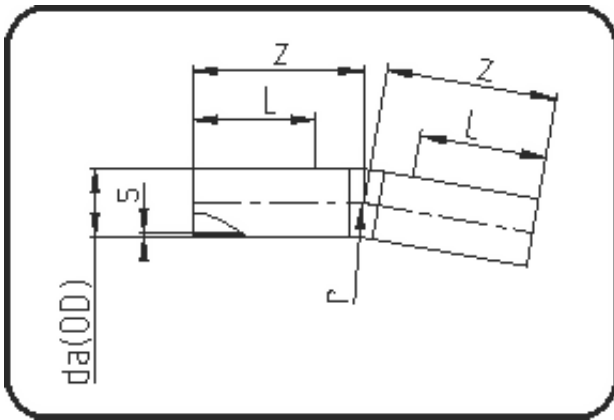


## Rohrbögen



Code: 394

- Rohrbogen 11°
- Radius 1,5 x da
- aus Rohr geformt
- **Stumpf+Heizwendelschweissung**
- **PE 100-RC schwarz**

\*\* Auf Anfrage.

Dimension	Code	Detail	Gewicht
630	70.394.0630.09	630 SDR9 ISO S-4 20 bar	200.00

	Einheit	Nominale	Tol+	Tol-
da(OD)	mm	630	0.00	0.00
L	mm	350	0.00	0.00
r	mm	955	0.00	0.00
s	mm	70,3	0.00	0.00
z	mm	850	75.00	75.00