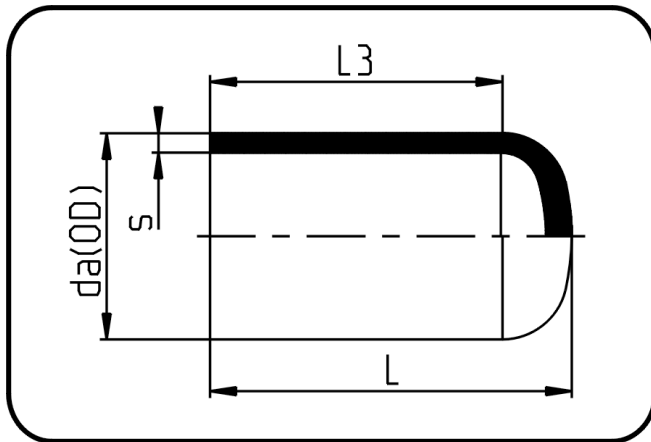


Verlängerte Fittings



Code: 064

- Endkappe
- lange Schenkel
- W/P-TW
- formgespritzt
- **Stumpf+Heizwendelschweissung**
- **PE 100-RC schwarz**

Dimension	Code	Detail	da(OD) mm	s mm	L mm	L3 mm	Gewicht
63	70.064.0063.11	63X5,8 SDR11 PN16	63	5,8	80,5	64	0.09
75	70.064.0075.11	75X6,8 SDR11 PN16	75	6,8	91	75	0.14
90	70.064.0090.11	90X8,2 SDR11 PN16	90	8,2	107	84	0.25
110	70.064.0110.11	110X10,0 SDR11 PN16	110	10	133	95	0.47
125	70.064.0125.11	125X11,4 SDR11 PN16	125	11,4	132	100	0.59
140	70.064.0140.11	140X12,7 SDR11 PN16	140	12,7	144	106	0.83
160	70.064.0160.11	160X14,6 SDR11 PN16	160	14,6	165	120	1.18
180	70.064.0180.11	180X16,4 SDR11 PN16	180	16,4	160	111	1.45
200	70.064.0200.11	200X18,2 SDR11 PN16	200	18,2	181,5	117	2.00
225	70.064.0225.11	225X20,5 SDR11 PN16	225	20,5	202,5	130	2.83
250	70.064.0250.11	250X22,7 SDR11 PN16	250	22,7	223	160	3.85
280	70.064.0280.11	280X25,4 SDR11 PN16	280	25,4	248	162	5.36
315	70.064.0315.11	315X28,6 SDR11 PN16	315	28,6	269	167	7.08