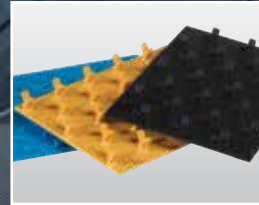
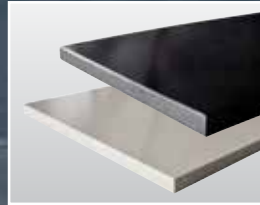
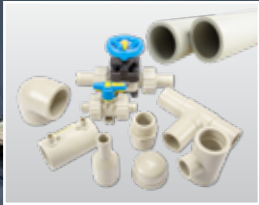


# AGRU Kunststoffprodukte für die Agrartechnik

ROHRSYSTEME | HALBZEUGE | DICHTUNGSBAHNEN | BETONSCHUTZPLATTEN





## The Plastics Experts.

Kunststoffe in der Agrar- und Viehwirtschaft bieten eine langlebige, robuste und kosteneffiziente Alternative zu herkömmlichen Baumaterialien. Rohre aus Kunststoff können als Wasserleitung oder in der Lüftungstechnik eingesetzt werden. Sie sind leicht, robust, langlebig und unempfindlich gegenüber chemischen Einflüssen und UV-Strahlung. Halbzeuge aus Kunststoff bieten im Stall- und Behälterbau oder für die Herstellung von Abluftwäschern vielseitige Einsatzmöglichkeiten. Sie sind einfach zu verarbeiten, langlebig und wartungsarm. Beton- schutzplatten aus Kunststoff werden verwendet, um Betonoberflächen in Biogasanlagen zu schützen. Sie sind widerstandsfähig gegenüber chemischen Medien und einfach zu reinigen. Mit Dichtungsbahnen gelingt die professionelle und dauerhafte Abdichtung von Wasser- und Güllebecken.

AGRU ist eine Erfolgsstory, die seit mittlerweile sieben Jahrzehnten anhält.

1948 von Alois Gruber sen. gegründet, zählt das Unternehmen heute weltweit zu den wichtigsten Komplettanbietern für Rohrleitungssysteme, Halbzeuge, Beton- schutzplatten und Dichtungsbahnen aus Kunststoffen. Alles aus einer Hand anzubieten, unterscheidet uns von Vielen. Wir verarbeiten ausschließlich hochwertige, thermoplastische Kunststoffe. Und wenn es um Lösungskompetenz bei Materialauswahl und Verlegung geht, sind wir Ihr bester Ansprechpartner.

## Qualität

Kundenzufriedenheit hat bei AGRU oberste Priorität. Technische Beratung, Schulungen, Schweißtrainings und fachgerechte Einweisung auf der Baustelle sind hierfür Grundvoraussetzung. AGRU betreibt ein Qualitätsmanagementsystem nach ISO 9001:2015 sowie ein Umweltmanagementsystem nach ISO 14001:2015. Somit entsprechen die Produkte den internationalen Normen und werden regelmäßig durch unabhängige Prüfstellen überwacht und evaluiert.

Durch das umfassende Qualitätsbewusstsein wird sichergestellt, dass die Produkte den höchsten technischen Anforderungen entsprechen und somit einen sicheren Transport von aggressiven und reinen Medien gewährleisten.





# Kunststoffprodukte für die Landwirtschaft

## GEFERTIGT AUS POLYETHYLEN UND POLYPROPYLEN

Die Bewirtschaftung von Agrarflächen und die Nutztierhaltung erfordern effektive und langlebige Lösungen. AGRU liefert Kunststoffprodukte für viele landwirtschaftliche Anwendungen. Von der Bewässerung landwirtschaftlicher Flächen bis hin zu biosäure- und abriebbeständigen Auskleidungssystemen für Stall und Futtersilos steht eine Vielzahl an Kunststofflösungen zur Verfügung.

## LÖSUNGEN FÜR TIERHALTUNG UND AGRARWIRTSCHAFT

### vielfältige Kunststoffe und Produkte

Die breite AGRU Produktpalette ermöglicht perfekt angepasste Lösungen für die Landwirtschaft

- Betonschutzplatten für Fermenter, Silos und Ställe
- Dichtungsbahnen für Gülleteiche und Wasserspeicher
- Halbzeuge zum Bau von Ställen, Behältern, Luftwäschern
- Rohrsysteme zur Belüftung und Bewässerung
- Elektrisch leitfähige Kunststoffe für brand- oder explosionsgefährdete Zonen

## ZEIT- UND KOSTENEINSPARUNG

### durch leicht zu verarbeitende und langlebige Kunststofflösungen

Kunststoffe sind die wirtschaftliche Alternative zu Edelstahl

- Wirtschaftliche Anschaffung
- Einfache Installation
- Vergleichbare oder höhere Lebensdauer

## ERHÖHTE SICHERHEIT UND HYGIENE

### dank der besonderen Eigenschaften von Kunststoff

Zusätzliche Produktionssicherheit in der Landwirtschaft dank

- glatter Oberflächen mit guten Gleiteigenschaften
- hoher Abrasionsbeständigkeit
- einfacher Reinigung und Wartung

## DAUERHAFTHEIT BESTÄNDIGKEIT

### gegen Ammoniak und Biosäuren

Investitionsintervalle von mehreren Jahrzehnten durch

- Beständigkeit gegen Fäkalien, Mikroorganismen und Pilze
- Resistenz gegen Frost für Außenanwendungen
- Chemische Beständigkeit gegen Biosäuren und -laugen



Fütterungstische aus Kunststoffplatten sind beständig gegen Säuren und Laugen und lassen sich aufgrund ihrer glatten Oberfläche leicht reinigen.



# Auskleidungssysteme

## BETONSCHUTZPLATTEN FÜR FERMENTER (BIOGAS)

Biogas wird in Biogasanlagen aus organischen, nachwachsenden Rohstoffen unter Ausschluss von Sauerstoff hergestellt. Biogas wird in das bestehende Gasnetz eingespeist oder zu Strom umgewandelt. Fermenter sind das Herzstück jeder Biogasanlage, hier werden die organischen Abfälle in einem luftdichten und wärmeisolierten Raum durch Mikroorganismen zu Faulgas - bestehend aus Methan und Schwefelwasserstoff - zersetzt.

In wässriger Lösung bildet sich Schwefelwasserstoff, der ungeschützten Beton angreift und diesen langfristig zersetzt. Hier bieten AGRU Ultra-Grip Betonschutzplatten mit ihrer hohen chemischen Beständigkeit wirksamen und dauerhaften Schutz vor Betonkorrosion. Durch Umwandlung von Biogas in Strom entsteht grüne Energie.



## BETONSCHUTZPLATTEN FÜR FUTTERMITTELSILOS

Futtermittelsilos die mit Betonschutzplatten aus dem bio-säurebeständigen Werkstoff Polyethylen innen ausgekleidet sind, verfügen über glatte Oberflächen die Ablagerungen und Verschmutzungen im Inneren verhindern. So kann der Inhalt ungehindert auslaufen. Die dauerhaft chemisch beständige Innenauskleidung ermöglicht einen jahrelangen, wartungsfreien Betrieb.

## HYDRO<sup>CLICK</sup> ZUR SANIERUNG VON WASSERBECKEN

Zur Sanierung von Wasserbehältern oder -becken aus Beton eignet sich das HYDRO<sup>CLICK</sup>-System. Die thermoplastische Auskleidung schützt die Betonstruktur gegen Karbonatisierung und Korrosion. Ein patentiertes Verlegesystem ermöglicht die rasche Sanierung der Betonoberflächen. Aufgrund der Langlebigkeit der HYDRO<sup>CLICK</sup>-Auskleidung ist diese Lösung besonders wirtschaftlich.

## DICHTUNGSBAHNEN FÜR DEN WASSERBAU

Wasserreservoirs und Güllebecken mit steilen Böschungen werden zuverlässig mit weichmacherfreien, strukturierten AGRU Dichtungsbahnen dauerhaft abgedichtet. Dank der hervorragenden UV-Resistenz, der Beständigkeit gegen Wurzeleinwuchs, Nagetieren, Biosäuren und basischen Chemikalien ist eine jahrzehntelange Nutzungsdauer möglich.







# Kunststoffplatten

## PLATTEN FÜR DEN STALLBAU

Wandverkleidungen, Trennwände und Futtertische aus Kunststoffplatten sind die wirtschaftliche Alternative zu Edstahllösungen. Sie zeichnen sich durch hohe Schlagzähigkeit, Steifigkeit und Stabilität sowie exzellente Beständigkeit gegen Ammoniak, einem Bestandteil in Tierfäkalien, aus. Ihr hoher Verschleißwiderstand sorgt für außergewöhnlich wirtschaftliche Lösungen.

## PLATTEN FÜR LAGER- UND TRANSPORTBEHÄLTER

Auch zur Herstellung von Lager- und Transportbehälter für Futter- oder Düngemittel eignen sich Halbzeuge aus dem langlebigen und korrosionsbeständigen Kunststoff PE 100-RC ideal. Aufgrund der herausragenden Witterungs- und UV-Beständigkeit sowie des leichten Gewichtes und der sehr guten Verarbeitung des Materials ist eine maßgeschneiderte Fertigung für jeden Einsatzzweck möglich.

## PLATTEN UND ROHRE FÜR ABLUFTWÄSCHER

Um die Umwelt vor Geruchsbelästigung durch Viehbetriebe zu schützen, gibt es seit einigen Jahren immissionschutzrechtliche Anforderungen an Tierhaltungsanlagen. PE 100-RC Halbzeuge eignen sich ideal zur Konstruktion von Abluftwäschern für die Viehwirtschaft. Mit diesen Abluftwäschern ist es möglich, Ammoniak, Staub und Biogas aus der Abluft zu filtern. AGRU Halbzeuge zeichnen sich durch hohe Steifigkeit, niedriges spezifisches Gewicht, gute Wärmedämmung sowie einfache Verarbeitbarkeit aus.





# Rohrsysteme

## ROHRLEITUNGEN FÜR DIE LÜFTUNGSTECHNIK

Ein ganzheitliches Hallenlüftungssystem ist bei vielen Anwendungen in der Landwirtschaft unverzichtbar, um die gesetzlichen Bestimmungen zu erfüllen. AGRUCHEM PP Rohre und AGRULINE PE 100-RC Rohre eignen sich aufgrund der einfachen Installation, chemischen Beständigkeit und dauerhaften Dichtheit ideal für diesen Zweck.



## AGRULINE

PRODUKTPROGRAMM  
PE 100-RC

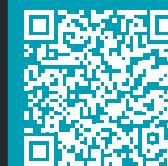


## AGRUCHEM

INDUSTRIEROHRSYSTEME  
PRODUKTPROGRAMM PP



## HALB- ZEUGE







## ROHRLEITUNGEN FÜR BEWÄSSERUNGSSYSTEME

Klimatische Veränderungen erfordern zunehmend auch in der klimatisch gemäßigten Zone eine effiziente Bewässerung von Ackerflächen. Ausgedehnte Trockenperioden während der Vegetationsperiode im Frühjahr und im Sommer führen zu starken Ernteeinbußen. Mit AGRULINE Rohrleitungssystemen aus rissbeständigem PE 100-RC wird die knappe Ressource Wasser verlustfrei zu den Äckern geleitet. AGRULINE Rohrsysteme sind homogen verschweißbar und dauerhaft dicht. Die Flexibilität von PE ermöglicht bis zu einem gewissen Grad Richtungsänderungen ohne Formteil.

## ELEKTRISCH ABLEITFÄHIGE PRODUKTE

In landwirtschaftlichen Betrieben gibt es unzählige sensible brand- und explosionsgefährdete Bereiche. Dazu zählen Biogasanlagen, Gülle- und Düngemittellagerung, Mahl- und Mischanlagen, Pelletieranlagen, Füllanlagen sowie Silos und Bunker. In diesen ATEX Zonen muss jegliche elektrostatische Aufladung verhindert werden, um einer Funkenentladung und nachfolgender Entzündung oder Explosion vorzubeugen. Elektrisch ableitfähige ESD-Kunststoffe (Electrostatic Discharge) sorgen für Sicherheit, da sie elektrostatische Ladungen kontrolliert und dauerhaft ableiten.



BLÖCKE, PLATTEN,  
SCHWEISSDRÄHTE



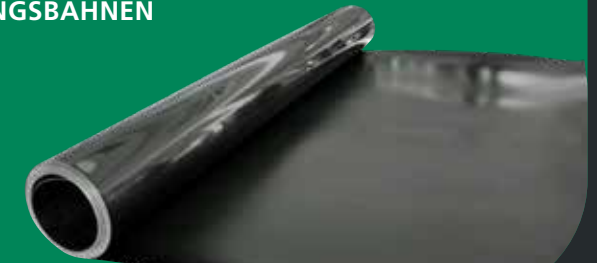
## BETONSCHUTZ

AGRU-ULTRA GRIP, HYDRO<sup>CLICK</sup>



## LINING SYSTEMS

PE-HD DICHTUNGSBAHNEN







Rohrleitungen für Bewässerungssysteme

Betonschutzplatten für Futtermittelsilos

Platten für den Stallbau

Rohrleitungen für die Lüftungstechnik

Elektrisch ableitfähige Produkte

Dichtungsbahnen für den Wasserbau

Betonschutzplatten für Fermenter (Biogas)



agru Kunststofftechnik Gesellschaft m.b.H.  
Ing.-Pesendorfer-Strasse 31, 4540 Bad Hall, Austria  
T. +43 7258 7900 | F. +43 7258 790 - 2850  
office@agru.at | www.agru.at