

# The Plastics Experts.



# AGRU Leitbild



## Vision

AGRU wird zum weltweit führenden Komplettanbieter für hochqualitative technische Kunststoffprodukte. Unsere Kunden auf der ganzen Welt vertrauen auf unsere zuverlässigen und leistungsstarken Systeme. Gemeinsam sind wir Teil der Lösung.



## Mission

AGRU liefert hochwertige Kunststofftechnik, die Kunden aus verschiedenen Industriebereichen weltweit erfolgreich macht. Von Halbzeugen und Spritzgussformteilen bis hin zu maßgeschneiderten Sonderbauteilen setzen wir auf kompromisslose Qualität, herausragenden Kundennutzen, Zuverlässigkeit und technologischen Vorsprung. Die Kunststoffexpertise und Kundenorientierung unserer Mitarbeitenden machen AGRU zu einem erfolgreichen Global Player.

# AGRU Werke und Niederlassungen



# One-Stop-Shop für Kunststofftechnik



**AGRULINE**  
Wasser | Abwasser | H2 | Gas



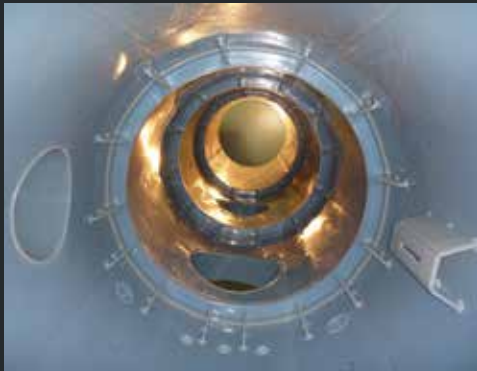
**AGRUCHEM**  
Industrie | Chemie | Energie



**PURAD**  
Halbleiter | Pharma



**CUSTOMIZED PARTS**  
Maßgeschneiderte Formteile



**HALBZEUGE**  
Behälterbau | Prozessanlagen



**BETONSCHUTZ**  
Infrastruktur | Industrie



**LINING SYSTEMS**  
Deponie | Bergbau | Wasser



**SCHWEISSTECHNIK**  
Premium Schweißmaschinen

# AGRU Zentrale Bad Hall, Österreich



# AGRU Kunden- orientierung



## Mehrheitseigentümer

AGRU – benannt nach seinem Gründer Alois Gruber – ist ein echtes Familienunternehmen. Heute wird es von Mag. Alois Gruber gemeinsam mit seinem Sohn Alois Gruber jun. geführt. Auch Sohn Alexander Gruber sowie die mitbeteiligte Familie Haager sind aktiv im Unternehmen tätig. Klare Entscheidungen, Handschlagqualität und gelebte Kontinuität prägen die Unternehmenskultur. AGRU-Kunden schätzen die außergewöhnliche Flexibilität, die kurzen Reaktionszeiten durch flache Hierarchien und die Verlässlichkeit von Produkten und Vereinbarungen. AGRU ist sich seiner gesellschaftlichen Verantwortung bewusst.

„Kompromisslose Qualität, herausragender Kundennutzen und hohe Betriebssicherheit sind unsere Maximen.“

## Anforderungen präzise erfüllen

AGRU ist ein Synonym für Kundennutzen und dafür bekannt, die Kundenwünsche effizient, kostengünstig und mit höchster Flexibilität zu erfüllen. Maßgeschneiderte, kundenorientierte technische Lösungen, „Out-of-the-box-Denken“ und jahrzehntelange Kunststoff Erfahrung sind dafür notwendig.



# Wachstum durch Fortschritt

1948



Gründung von AGRU

1961



PE/PP-Verarbeitung

1987



Filialen in Asien/USA

2010



Großrohre bis  $d_a$  2500 mm

2016



Werk 5 für PURAD  
Rohrsysteme

2017



XXL Pipe Production Facility  
 $d_a$  3500 mm

2018



Moderne Lehrwerkstatt

2023



Werk 6 für  
CUSTOMIZED PARTS

# Weltweite Logistik



**Umfangreiche Lagerkapazitäten**



**Produktportfolio weltweit lieferbar**



**Projektorientierte Logistik**

# AGRU Produktion

## Technologieführerschaft

Am Stand der Technik zu produzieren, Prozesse zu verbessern und die Ergebnisse zu optimieren, ist bei AGRU der Garant für Wettbewerbsfähigkeit. In unseren Werken rund um den Globus beweisen wir Tag für Tag Kosten- und Qualitätsführerschaft. Der technologische Vorsprung bewirkt, dass AGRU-Lösungen stets zu den besten ihrer Branche zählen.



## Fertigungskompetenz

Qualitäts- und Kostenführerschaft zählen zu unseren Maximen. Denn so profitieren unsere Kunden von State-of-the-Art-Technologien zu einem attraktiven Preis-Leistungs-Verhältnis. Ein wichtiger Vorteil liegt in unserer Technologievielfalt: Spritzgussverfahren gehören ebenso zu unseren Kernkompetenzen wie die Extrusion von Thermoplasten. Auch die Verarbeitung von Fluorkunststoffen hat bei AGRU Tradition.

## Produktivität

Produktivität heißt Know-how, Automatisierungstechnik, sorgfältige Handarbeit, Prozesssicherheit, schlanke Fertigung und Effizienz in optimaler Weise miteinander zu kombinieren.

# Formteile der Spitzenklasse

## Maximaler Kundennutzen

AGRU-Formteile für medienführende Leitungen zeichnen sich durch kompromisslose Präzision, Robustheit und Systemlogik aus. Funktionalität und Wirtschaftlichkeit gehen dabei Hand in Hand. Als ein führender Hersteller auf seinem Gebiet produziert unser Unternehmen Formteile im Spritzguss mit großer Fertigungskomplexität unter Einsatz von modernsten Technologien.

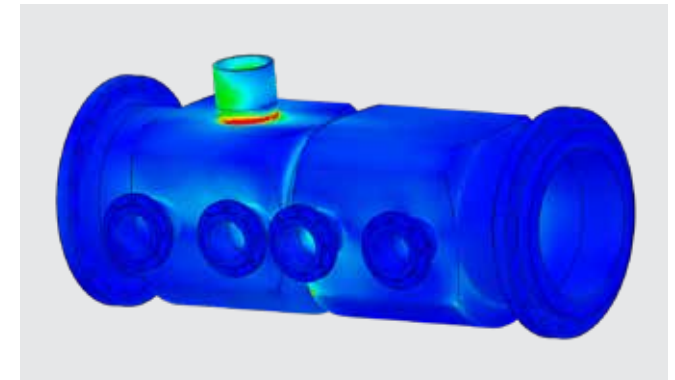


„Rohrleitungssysteme von AGRU halten, was sie versprechen.“



## Betriebssicherheit

In aufwändigen Prüfabläufen, die Abrasionstests, rigorose Dichtigkeits- und Berstdruckprüfungen umfassen, werden unsere Produkte für den Praxis-einsatz optimiert. Die Sicherheitsreserven sorgen dafür, dass sich AGRU-Anwender auf die Qualität, Betriebssicherheit, Zuverlässigkeit und Haltbarkeit verlassen können.



# Effiziente Produktion

## Effizienz

Effizienz beginnt bei AGRU bereits in der Produktentwicklungsphase. Wir setzen auf materialeffizientes Design und die sortenreine Wiederverwertung von Produktionsresten.



Durch Strömungssimulationen und Materialanalysen entstehen Formteile, die im Betrieb über optimale Fließeigenschaften verfügen. Beschaffungsprozesse, die auf hohe Qualität achten, effiziente Herstellungsverfahren sowie die Robustheit der AGRU-Produkte erzeugen Kundennutzen bei allen unseren Produkten.

## Innerbetriebliche Kreislaufwirtschaft

Die Wiederverwertung von Abfällen während der Produktion steigert die Effizienz zusätzlich. Während des Fertigungsprozesses anfallende Restmengen an Polymeren werden sortenrein getrennt. So können diese erneut dem Wertstoffkreislauf zugeführt und genutzt werden.



# The Plastics Experts.

## Anwendungstechnische Beratung

Die Wirtschaftlichkeit einer technischen Lösung entscheidet sich oft beim eingesetzten Werkstoff. Nur wenn das Ausgangsmaterial perfekt an die Einsatzbedingungen angepasst ist, können Chemikalien- und Temperaturbeständigkeit sowie die physische Belastbarkeit voll erfüllt werden.

Die anwendungsspezifische Materialauswahl ist eine Kernkompetenz von AGRU. Als professioneller Ansprechpartner rund ums Thema Kunststoff zeigt AGRU die wirtschaftlichste Lösung für jede noch so große Herausforderung auf.



## Präzisionsschweißen - für dauerhafte Verbindungen

Weltweit als innovativer Kunststoffverarbeiter und zuverlässiger Partner bekannt, verfügt AGRU neben umfassendem Know-how auch über langjährige Erfahrung in der Materialauswahl und Verlegung seiner Produkte. Insbesondere in der Schweißtechnik war und ist AGRU ein Pionier und setzt mit bahnbrechenden Innovationen neue Maßstäbe.

# AGRU Produkt-Innovationen



AGRU SmartFit Rohrschelle 049.8 für großdimensionierte Kunststoffrohrsysteme

## Technologie. Präzision. Anwendungskompetenz

Ob Sonderbauteile, komplexe Rohrsysteme oder hochreine Komponenten – AGRU liefert präzise gefertigte Systeme, welche die hohen Markt- und Kundenanforderungen erfüllen. Dabei verbinden wir modernste Fertigungstechnologie mit langjähriger Werkstoffexpertise und praxisnaher Anwendungskompetenz. So werden wir zum bevorzugten Partner für Industrie, Infrastruktur und Hightech-Branchen.



AGRU-Heizwendelschweißmaschinen mit Short Circuit Protection (SCP) System

„Zahlreiche weltweite Patente und kontinuierliche Neuanmeldungen unterstreichen die Innovationskraft der global tätigen AGRU-Gruppe.“



SP 110-S V3.1 - Premium Schweißtechnologie für Kunststoffrohrsysteme



AGRUCAD Digital Libraries für effiziente digitale Rohrleitungsplanung



CleanCut 315 Schneidmaschine für präzise Rohrverarbeitung in Reinraumqualität

# Supply Chain & Support

## Innovation sichert Erfolg

Die Kunststofftechniker von AGRU haben die Zukunft im Visier. Nur wer sich schon heute mit den kunden- und zielgruppenspezifischen Anforderungen von morgen beschäftigt, wird auch in Zukunft erfolgreich sein.

## Dienstleistungen

Die Stärken von AGRU gehen weit über die reine Verarbeitung von Kunststoffen hinaus. Je nach Kundenanforderung bietet das Unternehmen verschiedene Dienstleistungen. Dazu zählen anwendungstechnische Beratung, Materialauswahl, Schweißschulungen, Supervisortätigkeit für ordnungsgemäße Verlegung, Vermietung und Verkauf von Schweißmaschinen, tagesgenaue Lieferung und vieles mehr.



10.000 m<sup>2</sup> Reinraumfläche (ISO-Klasse 5)



Modulare Fertigung im Reinraum



Fertigung & Vormontage

# AGRULINE

Das anwenderfreundliche  
PE 100-RC Rohrsystem

## ZUVERLÄSSIGE MEDIENLEITUNG

Unter extremen Bedingungen

## DAUERHAFTE VERBINDUNGEN

Dank Elektroschweißmuffe oder Heizelement-Stumpfschweißen von PE 100-RC

## KOSTENEFFIZIENTE VERLEGUNG

Ohne Sandbettung

## KOMPLETTANGEBOT

Komplettes Rohrleitungssystem  
für Gas, Wasserstoff, Wasser,  
Abwasser und chemische Medien



AGRULINE Prospekt



AGRU XXL Piping Systems



FM-geprüft



Formteile aus PE 100-RC

# AGRUCHEM

## Rohrsysteme für industrielle Anwendungen

### EINFACHE, SCHNELLE MONTAGE

Perfekt aufeinander abgestimmte  
Rohre, Form- und Sonderteile

### WARTUNGSFREIE LEITUNGEN

Erstklassige Werkstoffe und Verschweißung  
sorgen für hohe Betriebssicherheit

### DOPPELTE BETRIEBSSICHERHEIT

Das kompakte Poly-Flo Doppelrohrsystem  
ist höchst zuverlässig

### HOHE MEDIENBESTÄNDIGKEIT

Rohre und Formteile aus Werkstoffen  
PE 100-RC / PP / PVDF / ECTFE



Doppelrohrsystem Poly-Flo



PE-el-Rohrsystem



Fluorkunststoff-System

# PURAD

## Reinstmedien-Rohrsysteme

### HÖCHSTE PRODUKTREINHEIT

Produktion aller Systemkomponenten in Reinräumen der Klasse ISO 5

### KOMPLETTANGEBOT

Rohre und Formteile aus einer Fertigung für höchste Performance

### OPTIMALE EINSETZBARKEIT

Passgenaue Systemkomponenten in PVDF UHP, ECTFE, PP Pure, PP natur

### LANGJÄHRIGE VERLÄSSLICHKEIT

Ausschließliche Verarbeitung von hochwertigen Rohstoffen



PURAD Prospekt



PVDF UHP, ECTFE, PP, PP Pure



Produktion im Reinraum Klasse ISO 5



Integrierte Systemlösung

# CUSTOMIZED PARTS

**Maßgeschneiderte Formteile für den Rohrleitungsbau**

**FORMTEILE OHNE GRENZEN**

Für jede Geometrie, Dimension und Drucklast

**HERAUSRAGENDE MATERIALVIELFALT**

Von PE bis zum Hochleistungskunststoff ECTFE

**HOHE WIRTSCHAFTLICHKEIT**

Ingenieurleistungen von den Besten der Branche

**EINSATZBEREITE VORFERTIGUNG**

Schnelle, präzise Isometriefertigung



CUSTOMIZED PARTS Prospect



Höchste Präzision



Werkstoffe ohne Kompromisse



Hohe Wirtschaftlichkeit

# HALBZEUGE

Aus PE, PP, PVDF, ECTFE, FEP, PFA

## EXTRUDIERTER PLATTEN

Konstant hohe Qualität durch jahrelange Erfahrung in der Extrusionstechnik

## KASCHIERUNGSSYSTEME

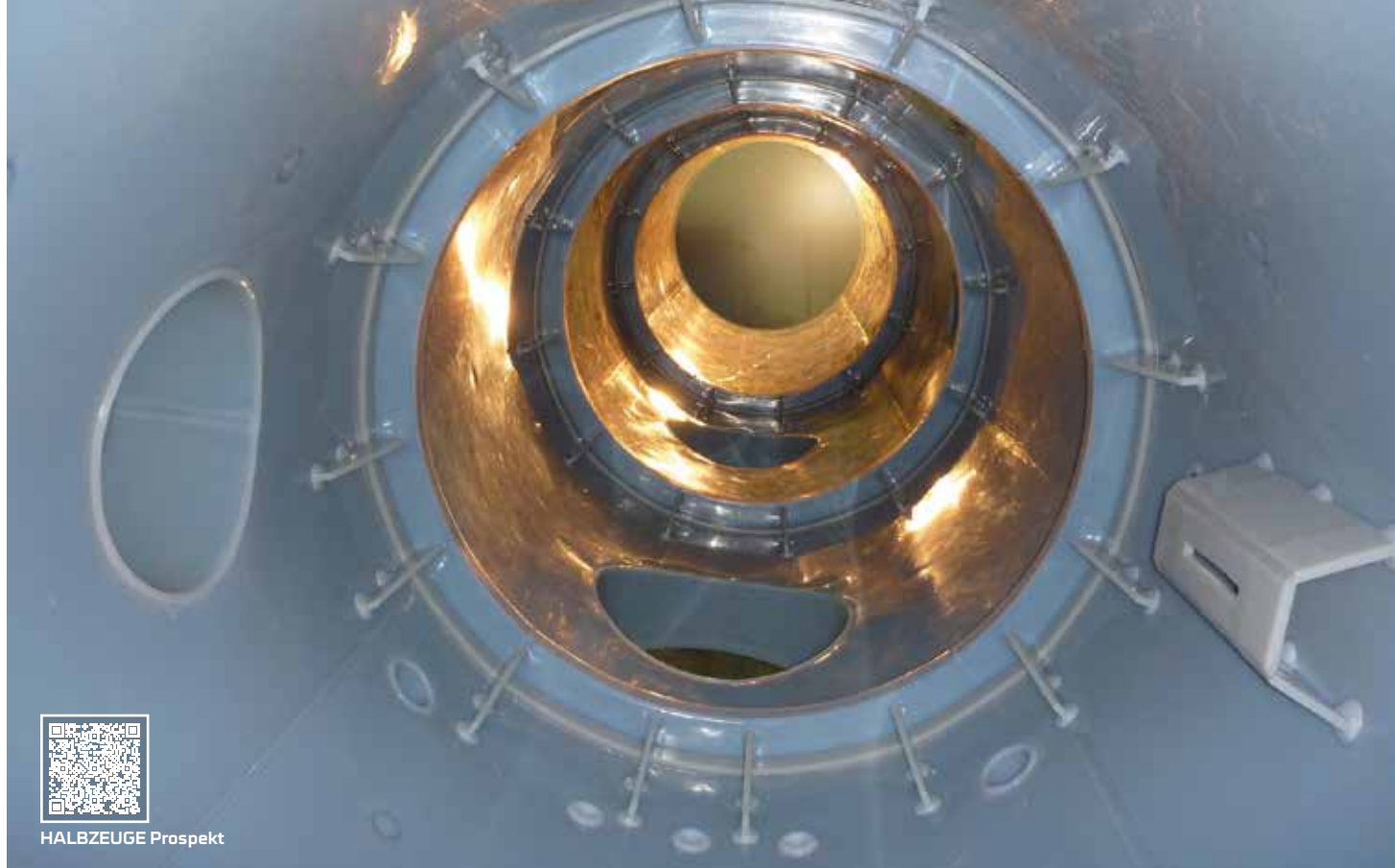
Chemisch beständige Gestrücke aus unterschiedlichen Materialien

## VOLLSTÄBE, BLÖCKE UND GEPRESSTE PLATTEN

Kostengünstige Herstellung durch große Dimensions- und Werkstoffvielfalt

## LINERROHRE

Zeit- und kostensparende Installation aus PVDF, ECTFE, FEP und PFA



HALBZEUGE Prospekt



PE-Platten für Fischfarming



Verklebung auf Stahl



Auskleidung

# BETONSCHUTZ

## Korrosionsschutz für Betonbauwerke

### ABGEDICHTETE OBERFLÄCHEN

Korrosionsschutz und Abdichtung aus chemisch beständigen Kunststoffen

### FÜR JEDE ANFORDERUNG

Breites Materialspektrum vorhanden  
(PE, PP, PVDF, ECTFE)

### HOHE WIRTSCHAFTLICHKEIT

Einfache Montage, langjährig bewährte  
Werkstoffe und Qualität

### HOHE BETRIEBS SICHERHEIT

Ausgezeichnete Schweißbarkeit  
gewährleistet Dichtheit



AGRUSAFE Prospect



AGRU-Ultra Grip



HYDRO<sup>CLICK</sup> / HYDRO<sup>+</sup> für Trinkwassertank



Lösungen für jede Anforderung

# LINING SYSTEMS

## Dichtungsbahnen

### KORROSIONSSCHUTZ

Tunnelbahnen schützen die Betoninnenschale vor aggressiven Bergwässern

### ERD- UND GRUNDBAU

Dichtungsbahnen für den Berg-, Deponie- und Wasserbau sowie für den Agrarsektor

### KOMPLETTANGEBOT

Tunnel- & Dichtungsbahnen, Fugenbänder, Rondellen & Drainagerohre

### GEPRÜFTE QUALITÄT

Tunnel- & Dichtungsbahnen erfüllen viele länderspezifische Zulassungen



LINING SYSTEMS Prospekt



Wasserbau



Bergbau



AGRUFLEX Tunnelbahnen

# SCHWEISS- TECHNIK

## Premium Schweißmaschinen

### WULSTLOSES SCHWEISSEN

Für die Halbleiter-, Life-Science- und Lebensmittelindustrie für glatte Flächen

### KONTAKTFREIES SCHWEISSEN

Infrarottechnik für höchste Reinheit mit und ohne Wulst

### STUMPFSCHWEISSEN

Für Rohrdurchmesser bis  $d_a$  3500 mm

### INDUKTIONSSCHWEISSEN

Für Betonschutzplatten, Dichtungsbahnen und Rohrsysteme



### Infrarotschweißen:

- SP 110-S V3.1
- SP 250-S V3
- SP 315-S V3
- SP 500-S combi
- SP 63-mobile V3
- SP 110-B V3



SCHWEISSTECHNIK Prospekt



Großrohrstumpfschweißung: ST CNC 2.0



Induktionsschweißen



Heizwendelschweißen: SCP-System



Projekt: Laugungsbecken, Kasachstan  
Produkt: PEHD Dichtungsbahn  
Zweck: Korrosionsschutz



Projekt: Spültank, Türkei  
Produkt: PP-H Platten, Röhre und Formteile  
Zweck: Chromsäurebad



## Referenzen weltweit

Projekt: Trinkwasserbehältersanierung, Österreich  
Produkt: HYDRO<sup>CLICK</sup> Auskleidungssystem  
Zweck: Korrosionsschutz für Betonstruktur

## Referenzen weltweit



Projekt: Kupfermine, Chile  
Produkt: PEHD Ultra Grip Betonschutzplatten  
Zweck: Korrosionsschutz



Projekt: Spülbohrung, Deutschland  
Produkt: PE 100-RC Röhrsystem d. 1400 mm  
Zweck: Düker unter der Spree



Projekt: Nass-Elektrofilter, Österreich  
Produkt: AGRU PFA-Folien  
Zweck: Abscheidung von Schwefelsäure



Projekt: Prozesswasserleitung, Mittlerer Osten  
Produkt: PE 100-RC Pumpenverteiler d. 2000 mm  
Zweck: Kühlsystem für die Gasturbine des Kraftwerks



Projekt: Marine Donut, Norwegen  
Produkt: Platten und Rohrsysteme aus PE 100-RC  
Zweck: Autarkes Fischzuchtssystem

## Referenzen weltweit



Projekt: UHP-Wasserleitungen, weltweit  
Produkt: PVDF UHP Rohrsystem  
Zweck: Reinstwasseranlage zur Halbleiterfertigung



Projekt: Erdbeckenwärmespeicher, Dänemark  
Produkt: PP-HTR Dichtungsbahn  
Zweck: Fernwärme aus industrieller Abwärme



Projekt: Aquathermie mit Seewasser, Schweiz  
Produkt: PE 100-RC Rohrsystem d. 500 mm  
Zweck: Heizen und Kühlen



Foto: Hydrokarst Swiss



Referenzen weltweit

Projekt: Welthöchster Indoor-Wasserfall, Singapur  
Produkt: PE 100-RC Rohrsystem  $d_s$  110 mm  
Zweck: Versorgungsleitungen für den Wasserfall

AGRU - Wir formen die Kunststoff-  
technik von morgen.



06/2026