

AGRU Losflansche

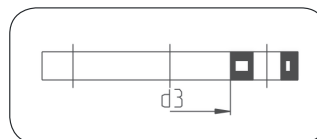
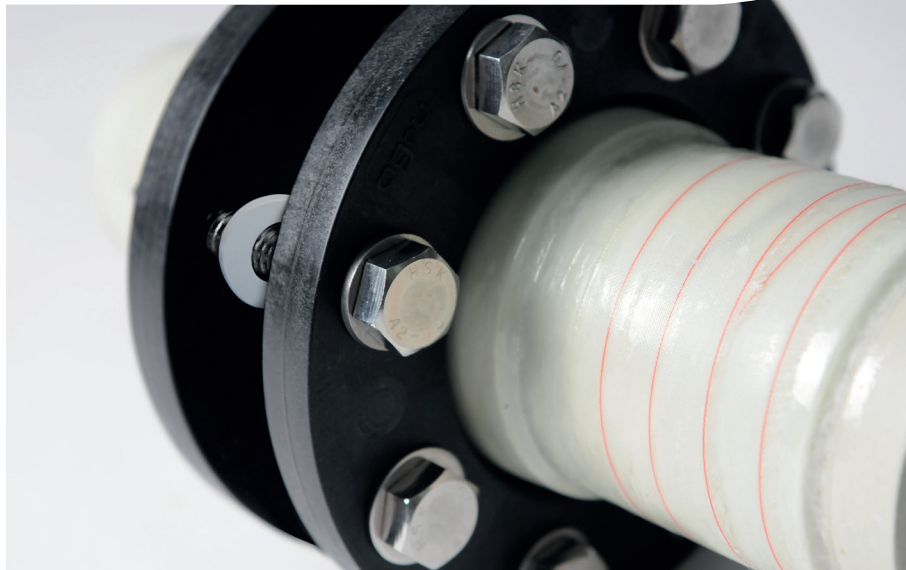
Exakt angepasst an
GFK Vorschweißbunde

Vorteile

- Exakte Anpassung der Losflansche an die GFK Vorschweißbunde
- Hohe chemische Widerstandsfähigkeit
- Glasfaserverstärkte Außenhülle aus PP
- Hohe mechanische Festigkeit durch Stahlkern
- Jahrelang bewährter Einsatz bei rein thermoplastischen Kunststoffrohrleitungen
- Perfekt abgestimmte Flanschverbindung mit AGRU ePTFE Seal Clean Dichtung

Bei Flanschverbindungen (Vorschweißbund/Losflansch) besteht das Problem, dass der für Kunststoff-Vorschweißbunde ausgelegte Losflansch bezüglich dem d3-Maß nicht auf einen GFK-Vorschweißbund passt.

AGRU hat nun einen Losflansch bis d_3 630 mm in das Produktprogramm aufgenommen, mit dem dieses Problem gelöst wird. Die speziellen Losflansche sind exakt an die GFK Vorschweißbunde angepasst und ergeben somit eine perfekte Lösung für diese Verbindung.



LIEFERPROGRAMM Losflansch PP-GFK schwarz

Code	Detail	d3 mm DIN GFK	d3 mm DIN
14.017.0020.11	20 - MOP 16 bar	34	28
14.017.0025.11	25 - MOP 16 bar	40	34
14.017.0032.11	32 - MOP 16 bar	50,5	42
14.017.0040.11	40 - MOP 16 bar	60	51
14.017.0050.11	50 - MOP 16 bar	68,5	62
14.017.0063.11	63 - MOP 16 bar	82,5	78
14.017.0075.11	75 - MOP 16 bar	95,5	92
14.017.0090.11	90 - MOP 16 bar	111,5	108
14.017.0140.11	140 - MOP 16 bar	160,5	158
14.017.0315.11	315 - MOP 16 bar	344	338
14.017.0355.11	355 - MOP 16 bar	388	376
14.017.0400.11	400 - MOP 16 bar	442	430
14.017.0500.11	500 - MOP 16 bar	545	533
14.017.0630.11	630 - MOP 16 bar	650	645